



**B BETA FENCE**

**Betafence LLC**  
ул. Энергетиков, д.24  
140091, г. Дзержинский  
Россия  
Тел.: +7 495 787 07 29  
Факс: +7 495 787 07 29  
info@betafence.ru  
www.betafence.ru

**BETA FENCE Sp. z o.o.**  
Ul. Dębowa 4  
47-246 Kotlarnia  
Poland  
Tel.: +48 77 40 62 200  
Fax: +48 77 48 25 000  
info.poland@betafence.com  
www.betafence.com

**BETA FENCE NV**  
Deerlijkstraat 58A  
B-8550 Zwevegem  
Belgium  
Tel.: +32 56 76 73 21  
Fax: +32 56 76 67 85  
info.export@betafence.com  
www.betafence.com

# Лесничество

## Каталог продукции

дистрибьютор:

Холдинг Betafence является европейским лидером в области оградительных систем и контроля доступа.  
Все названия продукции, а также фирменные названия являются зарегистрированными торговыми марками Холдинга Betafence.  
Все права на изменение ассортимента и продукции сохранены.  
Копирование или тиражирование части или всего каталога без письменного согласия производителя запрещено.  
2006

# Betafence – ИЗГОТОВИТЕЛЬ ИЗГОРОДЕЙ С 1895г.

С 1895 года фирма Betafence производит системы изгородей. Обладаем более чем 100-летним опытом и техническими знаниями в этой области. Длительное присутствие на рынке позволило нам также выявить его потребности и обеспечить выпуск наибольшего ассортимента продукции различного применения.

Сегодня фирма Betafence предлагает самый широкий ассортимент этих изделий, на основании практических знаний приобретенных в области лесничества и разведения диких зверей в изгородях. Betafence постоянно стремится к изготовлению продукции с наивысшим качеством.

С течением времени название Bekaert, а в настоящее время ее продолжателем Betafence стало синонимом наивысшего качества. Производственные предприятия работают строго в пределах процедур обеспечения качества требуемых стандартами ISO 9001:2000.

Все изгороди фирмы Betafence стандартно защищены тройным цинковым покрытием. Например стальная проволока с диаметром 2,5 мм имеет цинковое покрытие весом минимум 240 гр/м<sup>2</sup>, что в три раза больше чем у обыкновенной оцинкованной проволоки.

## Охрана окружающей среды – ключ к продолжению производства в будущем.

Стремясь к обеспечению превосходного качества продукции нельзя забывать об окружающей нас среде. Вопросы ее охраны принадлежат к важнейшим задачам руководства фирмы Betafence.

**1.** Система производства URSUS фирмы Betafence это свыше 20 разных исполнений, приспособленных к индивидуальным потребностям пользователей.

**2.** С помощью муфты Rapido можно соединить сетку в течение нескольких минут, не используя при этом ни каких дополнительных инструментов.

**3.** Система защиты одиночных деревьев фирмы Betafence это быстрая и надежная защита молодых насаждений.

# Качественные характеристики сеток

## Требования для охраны леса при разведении указанных видов зверей



### Олени, лоси, лани

- Общая высота изгороди: 2 метра
- Минимальная сила разрыва: 4000-5000 N (от 400 до 500 кг)
- Высота ячеек: проволоки чередуются с переменной интервалом с расстоянием 10,15 или 20 см
- Ширина ячеек: при небольшой концентрации зверей достаточно ячейки с шириной 30 см. При большой концентрации зверей, например дикие олени, ширина ячейки должна быть 15 см.
- Целесообразные типы изгородей: Ursus AS Super и некоторые типы Ursus AS Medium с густыми ячейками



### Косули

- Общая высота изгороди: 1,6 метра
- Минимальная сила разрыва: 4000 N (400 кг)
- Высота ячеек: проволоки чередуются с переменной интервалом с расстоянием 10,15 или 20 см.
- Ширина ячеек: при небольшой концентрации зверей достаточно ячейки с шириной 30 см. При средней и большой концентрации зверей ширина ячейки должна быть 15 см.
- Целесообразные типы изгородей: Ursus AS Medium и некоторые типы Ursus AS Light..



### Дикие кабаны

- Общая высота изгороди: 1,6 метра
- Минимальная сила разрыва: 5000 N (500 кг).
- Высота ячеек: расстояние между проволоками 15 см.
- Ширина ячеек: 15 см.
- Целесообразные типы изгородей: Ursus AS Super и некоторые типы Ursus AS Medium с густыми ячейками.



### Зайцы, кролики

Хорошей защитой лесных культур от зайцев и кроликов является сетка URSUS AS с густыми ячейками (интервал проволочек 5 см).

## Технические данные сеток URSUS AS

Сетки URSUS AS изготовлены из стальной проволоки с очень высокой прочностью на разрыв и толщиной покрытия цинка в соответствии с требованиями стандарта EN 10244-2 класс А.

Некоторые типы сеток защищены сплавом цинка и алюминия.

AS	=	специальная применяемая в изгородях для диких зверей
L	=	облегченное исполнение
M	=	среднее исполнение
S	=	тяжелое исполнение
◆	=	защита от зайцев и кроликов до 50 см
▲	=	защита от зайцев и кроликов до 80 см
	=	сетка с обычным соединением

## Защитная сетка от зверей Ursus AS L (Light)

### Облегченное исполнение

	AS 150/13/15/L	AS 160/15/15/L	AS 160/20/15L ◆	AS 160/23/15/L ▲	AS 180/24/15/L
Соединение					
Высота	150 cm	160 cm	160 cm	160 cm	180 cm
Число проволок горизонтальных	13	15	20	23	24
Диаметр проволок крайних	2,0 mm (±0,09)	2,0 mm (±0,09)	2,0 mm (±0,09)	2,0 mm (±0,09)	2,0 mm (±0,09)
Мин. разрывное усилие для крайних проволок (N/проволока)	3584 N (365 kG)	3584 N (365 kG)	3584 N (365 kG)	3584 N (365 kG)	3584 N (365 kG)
Диаметр проволок горизонтальных и вертикальных (без крайних)	1,6 mm (±0,09)	1,6 mm (±0,09)	1,6 mm (±0,09)	1,6 mm (±0,09)	1,6 mm (±0,09)
Мин. разрывное усилие проволок вертикальных, без крайних проволок (N/проволока)	2075 N (211 kG)	2075 N (211 kG)	2075 N (211 kG)	2075 N (211 kG)	2075 N (211 kG)
Расстояние между горизонтальными проволоками	1 x 20 cm 4 x 15 cm 7 x 10 cm	3 x 20 cm 3 x 15 cm 3 x 10 cm 5 x 5 cm	1 x 20 cm 2 x 15 cm 6 x 10 cm 10 x 5 cm	1 x 20 cm 2 x 15 cm 3 x 10 cm 16 x 5 cm	2 x 20 cm 2 x 15 cm 3 x 10 cm 16 x 5 cm
Расстояние между вертикальными проволоками	15 cm	15 cm	15 cm	15 cm	15 cm
Количество слоев и вес цинка, (гр/м <sup>2</sup> ) проволоки горизонтальных и вертикальных	TRIGALV 195	TRIGALV 195	TRIGALV 195	TRIGALV 195	TRIGALV 195
Длина рулона	50 m	50 m	50 m	50 m	50 m
Вес рулона	22,3 kG	30,0 kG	30,0 kG	33,3 kG	35,0 kG
Число рулонов	16	16	16	16	16

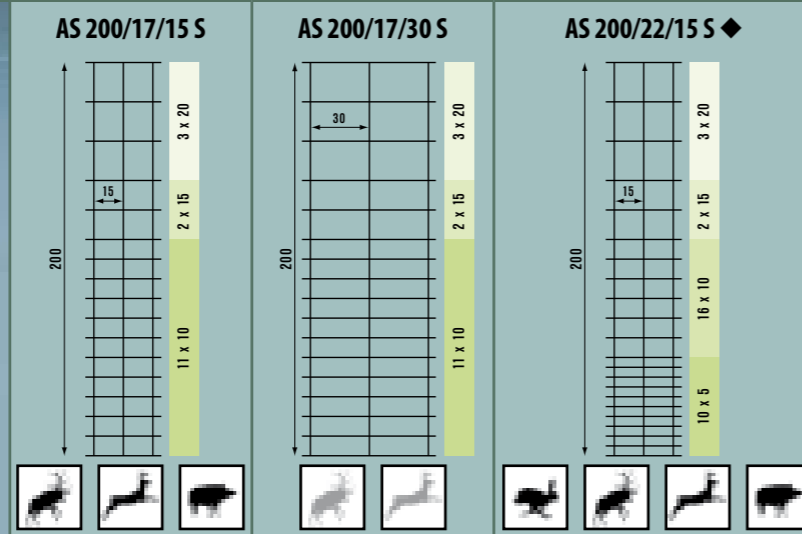
## Защитная сетка от зверей Ursus AS M (Medium)

### Среднее исполнение

	AS 160/15/15M	AS 160/15/30M	AS 160/23/15M ▲	AS 200/17/30M	AS 200/25/15M ▲	AS 200/17/15M	AS 200/22/30M
Соединение							
Высота	160 cm	160 cm	160 cm	200 cm	200 cm	200 cm	200 cm
Число проволок горизонтальных	15	15	23	17	25	17	22
Диаметр проволок крайних	2,5 mm (±0,12)	2,5 mm (±0,12)	2,5 mm (±0,12)	2,5 mm (±0,12)	2,5 mm (±0,12)	2,5 mm (±0,12)	2,5 mm (±0,12)
Мин. разрывное усилие для крайних проволок (N/проволока)	5422 N (553 kG)	5422 N (553 kG)	5422 N (553 kG)	5422 N (553 kG)	5422 N (553 kG)	5422 N (553 kG)	5422 N (553 kG)
Диаметр проволок горизонтальных и вертикальных (без крайних)	2,0 mm (±0,09)	2,0 mm (±0,09)	2,0 mm (±0,09)	2,0 mm (±0,09)	2,0 mm (±0,09)	2,0 mm (±0,09)	2,0 mm (±0,09)
Мин. разрывное усилие проволок вертикальных, без крайних проволок (N/проволока)	3584 N (365 kG)	3584 N (365 kG)	3584 N (365 kG)	3584 N (365 kG)	3584 N (365 kG)	3584 N (365 kG)	3584 N (365 kG)
Расстояние между горизонтальными проволоками	1 x 20 cm 2 x 15 cm 11 x 10 cm	1 x 20 cm 2 x 15 cm 11 x 10 cm	1 x 20 cm 2 x 15 cm 3 x 10 cm 16 x 5 cm	3 x 20 cm 2 x 15 cm 11 x 10 cm	3 x 20 cm 2 x 15 cm 3 x 10 cm 16 x 5 cm	3 x 20 cm 2 x 15 cm 11 x 10 cm	3 x 20 cm 2 x 15 cm 6 x 10 cm 10 x 5 cm
Расстояние между вертикальными проволоками	15 cm	30 cm	15 cm	30 cm	15 cm	15 cm	20 cm
Количество слоев и вес цинка, (гр/м <sup>2</sup> ) проволоки горизонтальных и вертикальных	TRIGALV 215	TRIGALV 215	TRIGALV 215	TRIGALV 215	TRIGALV 215	TRIGALV 215	TRIGALV 215
Длина рулона	50 m	100 m	50 m	100 m	50 m	50 m	100 m
Вес рулона	36,8 kG	55,5 kG	49,0 kG	63,8 kG	55,0 kG	42,5 kG	77,5 kG
Число рулонов	16	14	14	14	14	16	12

# Исполнение тяжелое лесных изгородей

## URSUS AS SUPER

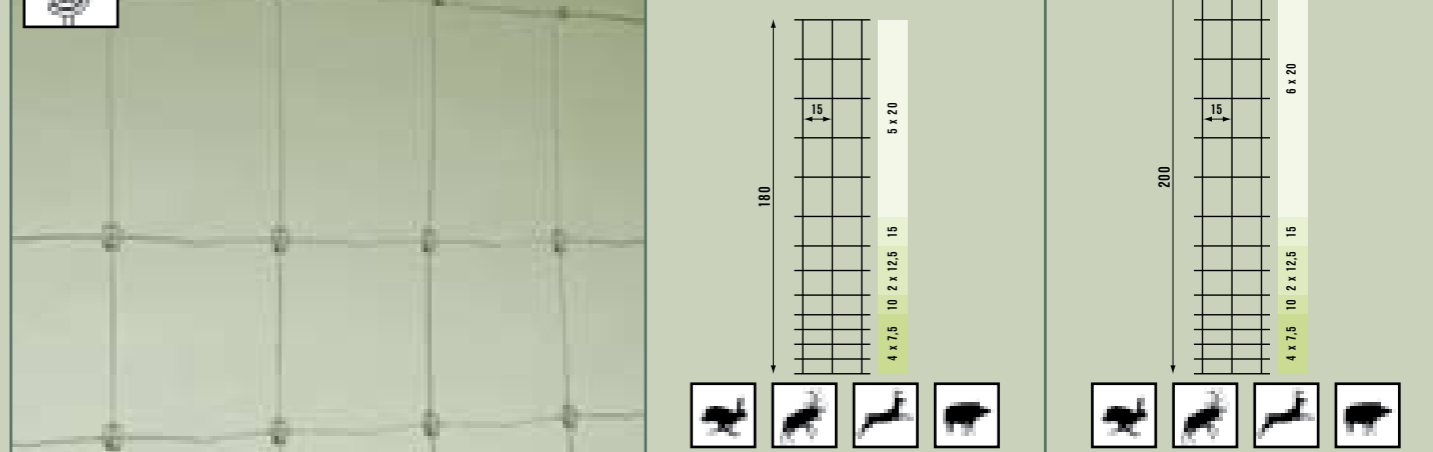


Диаметр проволок крайних сверху и внизу	3,0 мм	3,0 мм	3,0 мм
Мин. разрывное усилие крайних проволок (N/проволок)	7175 N (731 кг)	7175 N (731 кг)	7175 N (731 кг)
Диаметр проволок горизонтальных и вертикальных (без крайних)	2,5 мм	2,5 мм	2,5 мм
Мин. разрывное усилие горизонтальных проволок, без крайних (N/проволок)	5422 N (553 кг)	5422 N (553 кг)	5422 N (553 кг)
Количество слоев и вес цинка, (гр/м <sup>2</sup> ) проволок горизонтальных и вертикальных	3 x Zn 245	3 x Zn 245	3 x Zn 245

## URSUS HEAVY

### SUPER 180/14/15

### SUPER 200/15/15



Диаметр проволок крайних сверху и внизу	3,0 мм	3,0 мм
Мин. разрывное усилие крайних проволок (N/проволок)	7420 N (756 кг)	7420 N (756 кг)
Диаметр проволок горизонтальных и вертикальных (без крайних)	2,5 мм	2,5 мм
Мин. разрывное усилие горизонтальных проволок, без крайних (N/проволок)	5422 N (553 кг)	5422 N (533 кг)
Количество слоев и вес цинка, (гр/м <sup>2</sup> ) проволок горизонтальных и вертикальных	Zincalu Super 240	Zincalu Super 240

Изгороди применяемые при закрытом разведении диких зверей отличаются более высоким требованиям от сеток с другим предназначением.

Используемая наружная изгородь должна иметь соответствующую высоту и прочность, чтобы звери не смогли попасть наружу. При разведении сетки с одинаковыми ячейками безопасны для содержания зверей, которые живут на воле.

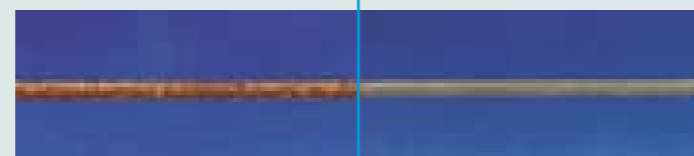
Срок службы изгородей - это существенный фактор в случае разведения зверей. Стремясь к обеспечению высоких требований в этом в вопросе фирма BETAFENCE разработала специальное покрытие Zincalu Super.

Оно представляет собой уникальную новейшую технологию, основывающейся на добавлении 5% алюминия во время процесса оцинковки.

Преимущества технологии Zincalu Super огромные: трехкратное увеличение срока службы защитного покрытия в сравнении с сетками с трехкратным оцинкованием, и аж девятикратное увеличение срока службы, что касается обыкновенной оцинкованной проволоки.

Преимущества антикоррозийного покрытия Zincalu Super иллюстрируют пример на ниже показанной фотографии.

Обыкновенная оцинкованная проволока после 10 лет использования в приморских районах



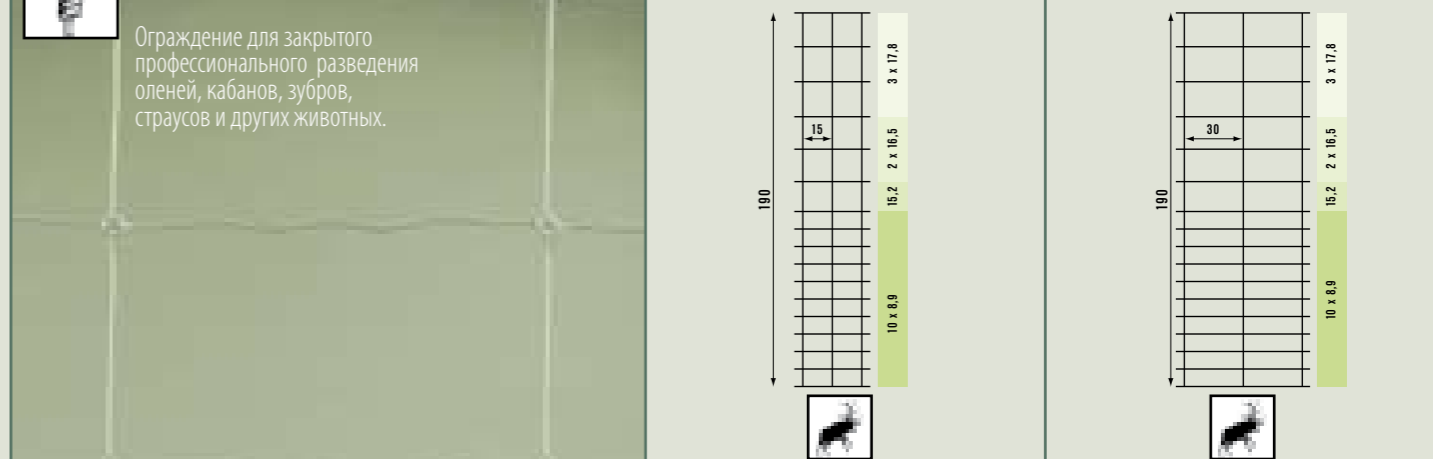
Проволока подвергшаяся покрытию Zincalu Super после 10 лет использования в приморских районах

## CYCLONE

Ограждение для закрытого профессионального разведения оленей, кабанов, зубров, страусов и других животных.

### A17/190/15

### A17/190/30



Диаметр проволок крайних сверху и внизу	2,5 мм	2,5 мм
Мин. разрывное усилие крайних проволок (N/проволок)	1236-1390 кг	1236-1390 кг
Диаметр проволок горизонтальных и вертикальных (без крайних)	2,5 мм	2,5 мм
Мин. разрывное усилие горизонтальных проволок, без крайних (N/проволок)	770 кг	770 кг
Количество слоев и вес цинка, (гр/м <sup>2</sup> ) проволок горизонтальных и вертикальных	3 x Zn 270	3 x Zn 270

# Hexanet® сетка с шестиугольными ячейками

## Превосходная сетка для охраны культур от мелких зверей

Сетка с шестиугольными ячейками для лесничества предназначена для создания изгородей задерживающих мелких зверей с ячейками от 30 до 70 мм и с диаметром проволоки 1,2 мм прекрасно подходит для территорий с очень большой плотностью зайцев, кроликов, а также ланей.



## Сетка типа „Hexanet“ для индивидуальной защиты деревьев

Техническая характеристика:

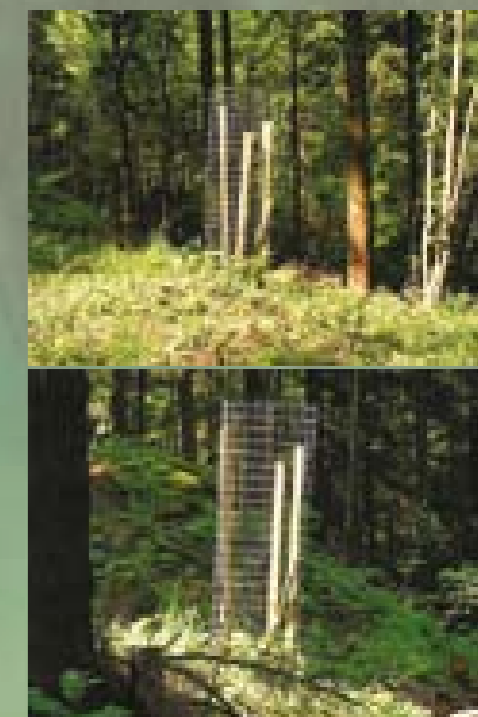
Тип (длина рулона 50 м)	Высота				
	75 см	100 см	120 см	150 см	200 см
25 x 0,8 (Ø)	x	x	x	x	
30 x 0,8 (Ø)		x	x	x	
30 x 1,0 (Ø)		x		x	
40 x 0,9 (Ø)		x		x	x
50 x 1,0 (Ø)		x		x	x
50 x 1,2 (Ø)		x		x	x

Чаще всего указанные формы сетки Hexanet применяющиеся для защиты одиночных деревьев выполняются в оцинкованном исполнении.

# Защита одиночных лесных насаждений

## Сетка для индивидуальной защиты деревцев

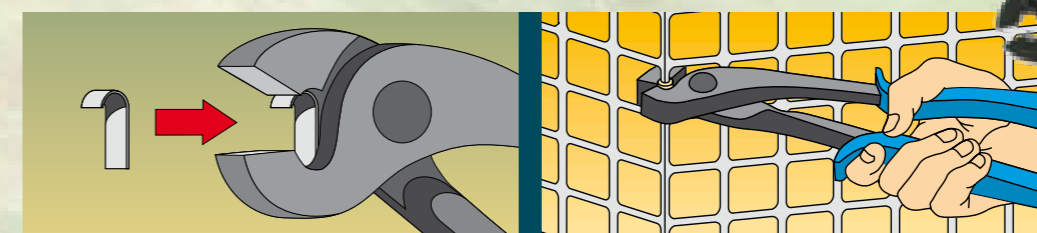
	тип 160/15/5,0	тип 160/32/5,0	тип 100/8/6,5	тип 140/22/6,5
Ширина сетки	1628 мм	1600 мм	1000 мм	1400 мм
Число проволок продольных	15	32	8	22
Размер ячейки продольный	50,8 мм	50 мм	65 мм	65 мм
Размер ячейки поперечный	76,2 мм 101,6 мм 127,0 мм	50 мм	136 мм	65 мм
Диаметр крайних проволок	2,0 мм	—	2,0 мм	—
Диаметр продольных проволок	1,8 мм	1,8 мм	1,8 мм	1,8 мм
Диаметр поперечных проволок	1,8 мм	1,8 мм	1,8 мм	1,8 мм
Длина рулона	25 м	100,5 м	100 м	100,5 м
Сопротивление на разрыв проволоки	400-550 N/мм <sup>2</sup>	400-550 N/мм <sup>2</sup>	400-550 N/мм <sup>2</sup>	400-550 N/мм <sup>2</sup>
Покрывание цинком	мин. 30 г/м <sup>2</sup>	мин. 30 г/м <sup>2</sup>	мин. 30 г/м <sup>2</sup>	мин. 30 г/м <sup>2</sup>



## Система „Casamet“

При помощи клещей и клипс „Casamet“ можно быстро и прочно соединить разные сетки собираемые из проволоки диаметром до 2,5 мм.

Клипсы	Количество шт. в комплекте
Клещи	1
Клипсы	150



# Приспособления и материал для сеток лесных

## Проволока крепежная и соединительная

Оцинкованная проволока в бухтах по 110 или 50 мб с диаметром 2,7 мм.



## Скобы

Скобы для монтажа сеток на деревянных столбах поставляются в исполнении 3 x Zn

Тип (диаметр/длина)	Количество в ведре	Количество в решетке
2,7 x 27 мм	5 кг	50
3,4 x 30 мм	5 кг	50
3,9 x 35 мм	5 кг	50
4,4 x 40 мм	5 кг	50

## Хомуты

Возможна поставка в оцинкованном исполнении или с покрытием PVC (цвет зеленый)

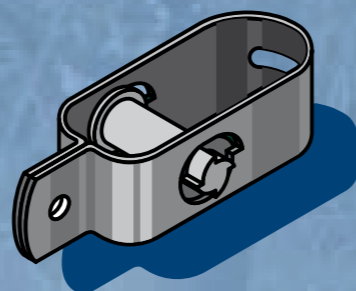
Тип	Количество шт. в пачке
ç. 2	100
ç. 3	100

## Колючая проволока Motto

Новая колючая проволока Motto изготовлена из двух стальных проволок

Проволока с диаметром 1,7 мм, поставка в оцинкованном исполнении.

Марка	Длина	Вес мотка
Motto 3 x Zn/Zincalu	50 м	2,5 кг
Motto 3 x Zn/Zincalu	100 м	5,1 кг
Motto 3 x Zn/Zincalu	250 м	12,7 кг
Motto 3 x Zn/Zincalu	500 м	25,4 кг



Марка	Количество шт. в комплекте
Rapido	240/500
Rapido Super	180/300

## Вместо трактора... клещи Rapido для натяжения сетки



**Клещи Rapido**  
100 мб сетки можно без усилий натянуть с использованием муфт и клещей Rapido. Этим выдающимся и полезным инструментом можно выполнить натяжение проволоки с силой в 300 кг..



## Очень быстро и очень прочно

Монтаж и крепление сетки на практике продолжается долго и связан с тяжелым трудом. Соединительные муфты Rapido дают возможность осуществить быстрое и прочное соединение сетки. Благодаря им, вместо нескольких минут требуется только несколько секунд на выполнение необходимых действий. К тому же в процессе соединения нет необходимости гнуть проволоку, что гарантирует сохранение максимального срока службы.

## RAPIDO СТАНДАРТ

Соединительные муфты для крепления:  
Ø 1,6 - 2,8 мм (для мягкой проволоки)  
Ø 1,6 - 2,5 мм (для твердой проволоки)  
2 x Ø 1,6 - 1,7 мм (для колючей проволоки)

## RAPIDO СУПЕР

Соединительные муфты:  
Ø 2,5 мм - 4,0 мм (для мягкой и твердой проволоки)  
2 x Ø 0 2,1 - 2,5 мм (для колючей проволоки)

- Соединительные муфты Rapido используются для колюче проволоки Motto, сетки Ursus, обычной сетки.
- При помощи соединительных муфт Rapido можно крепить и натягивать сетки, с использованием специальных клещей Rapido.